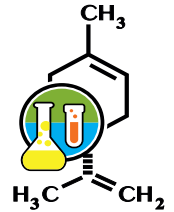


## WASH LQR-600 BIODEGRADABLE

No CAS:  
No ONU:  
SINÓNIMOS:  
FAMILIA:  
FORMULA:

NO APLICA.  
1993  
LAVADOR DE RODILLOS Y MANTILLAS.  
MEZCLA DE SOLVENTES ALIFÁTICOS Y AROMÁTICOS.  
NO APLICA.



QUIMSA

## PROPIEDADES FÍSICO-QUÍMICAS

APARIENCIA: LÍQUIDO CLARO Y LIBRE DE SÓLIDOS SUSPENDIDOS.  
DENSIDAD: 0.800 GR/ML @ 20 °C.  
PH: 7.0 (NEUTRO).  
SOLUBILIDAD: SOLUBLE EN LA MAYORÍA DE SOLVENTES ORGÁNICOS, SOLUBLE EN AGUA.  
INFLAMABILIDAD: LÍQUIDO INFLAMABLE, CATEGORIA 3, H226, H302, H312, H315, H319, H332.  
OLOR: AROMA DULCE AGRADABLE  
FLASH POINT: 40°C COPA CERRADA.  
SECADO: MEDIO  
EQUIPOS: PARA IMPRESIÓN OFFSET.

## DESCRIPCIÓN

- ES UN LÍQUIDO CLARO, QUE SE OBTIENE A PARTIR DE HOMOGENIZAR DILUYENTES ALIFÁTICOS Y AROMÁTICOS, ELIMINANDO EL DESGASTE Y OXIDACIÓN DE CUALQUIER EQUIPO LITOGRAFICO.
- WASH LQR-600 PRODUCE UNA EMULSIÓN EN CONTACTO CON EL AGUA, CONTIENE D-LIMONENO Y PROVOCA UNA LIMPIEZA PROFUNDA EN EL EQUIPO DE IMPRESIÓN.

## APLICACIÓN

- DILUYENTE DE TINTAS DE IMPRESIÓN TIPO OFFSET.
- REMOVEDOR DE ACEITES, GOMAS NATURALES Y TINTAS OFFSET DE EQUIPOS LITOGRAFICOS.
- RECOMENDADO PARA IMPRESIÓN OFFSET CON TINTA CONVENCIONAL.

## PRESENTACIÓN:

