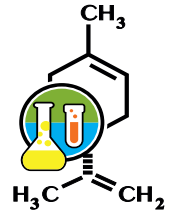


WASH LQR-1500

No CAS:
No ONU:
SINÓNIMOS:
FAMILIA:
FORMULA:

NO APLICA
1993
LAVADOR DE RODILLOS Y MANTILLAS
MEZCLA DE SOLVENTES ALIFÁTICOS Y AROMÁTICOS
NO APLICA



QUIMSA

PROPIEDADES FÍSICO-QUÍMICAS

APARIENCIA: LÍQUIDO CLARO Y LIBRE DE SÓLIDOS SUSPENDIDOS.
DENSIDAD: 0.800 GR/ML @ 20 °C.
PH: 7.0 (NEUTRO).
SOLUBILIDAD: SOLUBLE EN LA MAYORÍA DE SOLVENTES ORGÁNICOS, INSOLUBLE EN AGUA.
INFLAMABILIDAD: LÍQUIDO INFLAMABLE, CATEGORIA 3, H226, H302, H312, H315, H319, H332.
OLOR: AROMA DULCE AGRADABLE
FLASH POINT: 40°C COPA CERRADA.
SECADO: MEDIO
EQUIPOS: CUALQUIER EQUIPO LITOGRAFICO PARA IMPRESIÓN OFFSET.

DESCRIPCIÓN

- ES UN LÍQUIDO CLARO, QUE SE OBTIENE A PARTIR DE HOMOGENIZAR DILUYENTES ALIFÁTICOS Y AROMÁTICOS, ELIMINANDO EL DESGASTE Y OXIDACIÓN DE CUALQUIER EQUIPO LITOGRAFICO.
- WASH LQR-1500 DE APLICACIÓN DIRECTA PROVOCA UNA LIMPIEZA PROFUNDA EN EL EQUIPO DE IMPRESIÓN.

APLICACIÓN

- DILUYENTE DE TINTAS DE IMPRESIÓN TIPO OFFSET.
- REMOVEDOR DE ACEITES, GOMAS NATURALES Y TINTAS OFFSET DE EQUIPOS LITOGRAFICOS.
- RECOMENDADO PARA IMPRESIÓN OFFSET CON TINTA CONVENCIONAL.

PRESENTACIÓN:



TAMBOR DE 200 LTS.

GARRAFA DE 50 LTS.

GARRAFA DE 20 LTS.